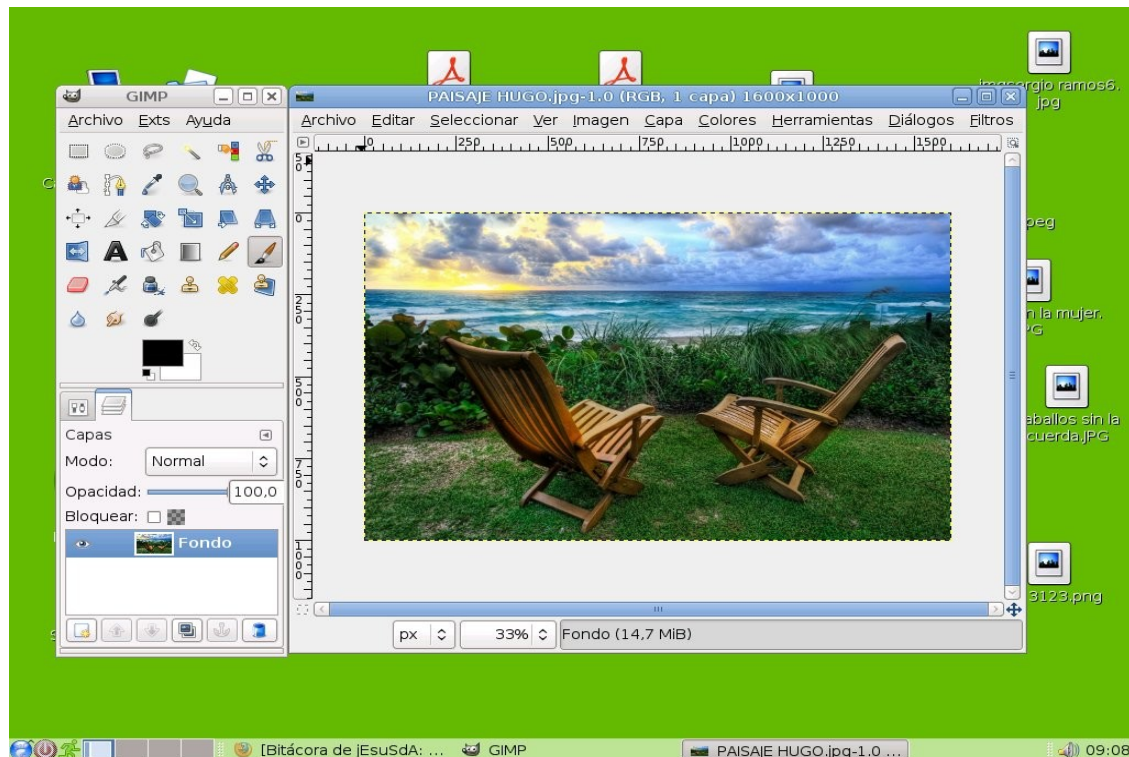


**Como pintar elementos de una foto y dejar otros en blanco y negro, para ello utilizaremos el gimp.**

**1º)** Descargamos una imagen que nos guste o retocar una que tengamos. Yo cojo esta.

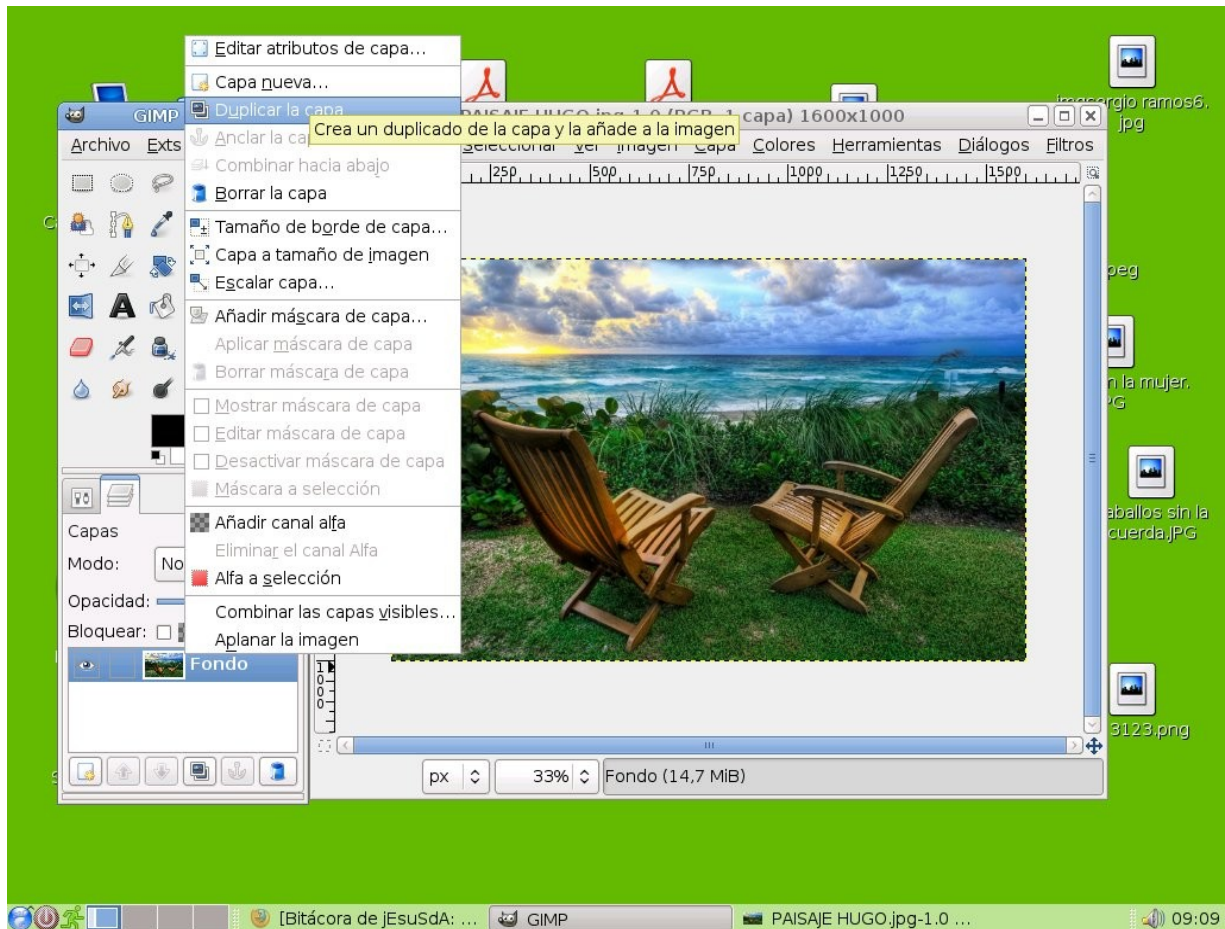


**2º)** Abrimos la foto con el gimp.

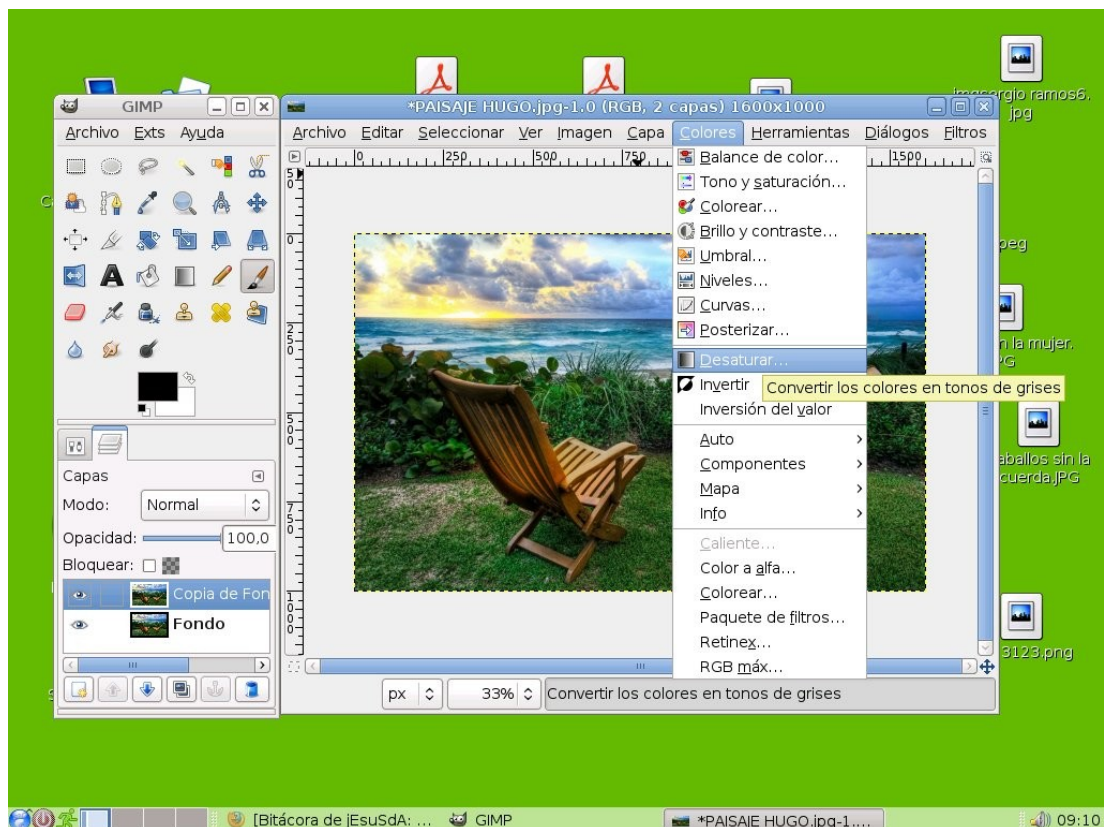




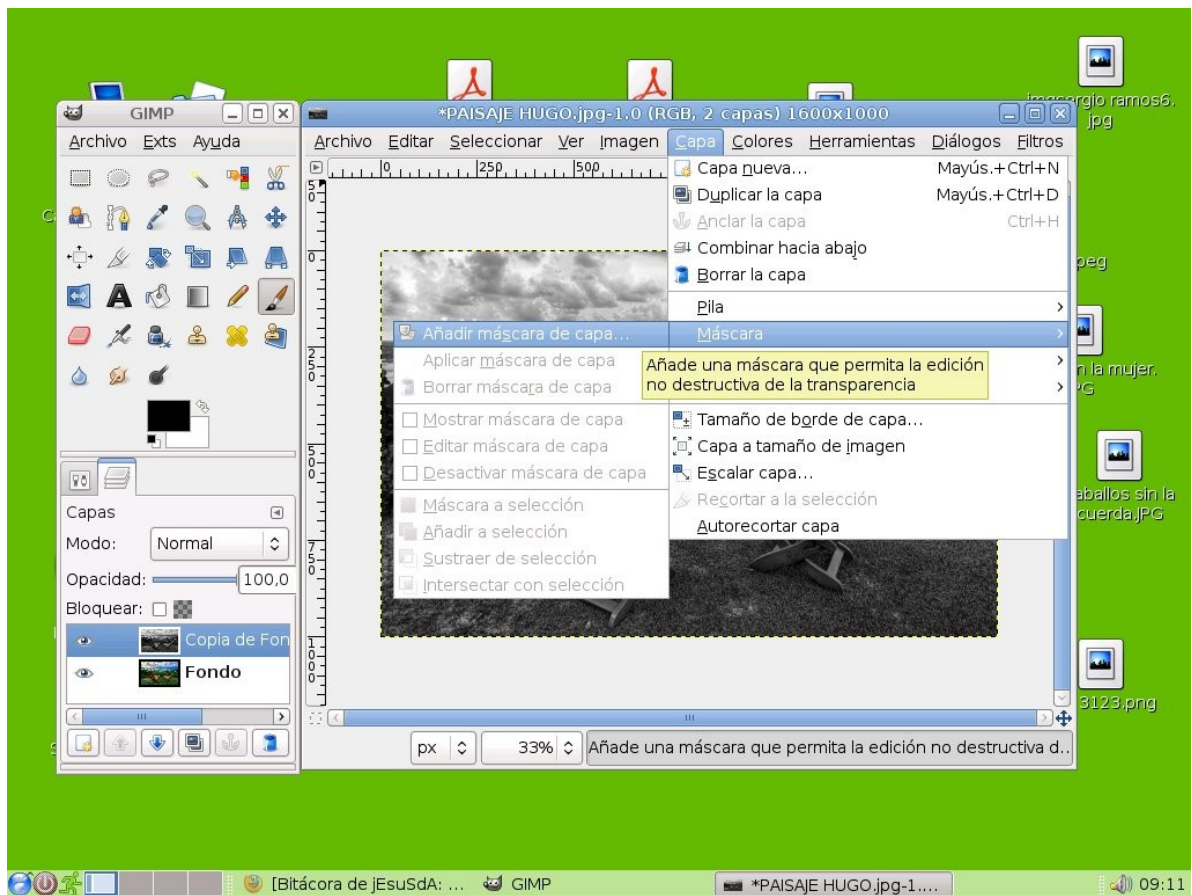
**3º) Duplicamos la capa haciendo click derecho en la foto.**



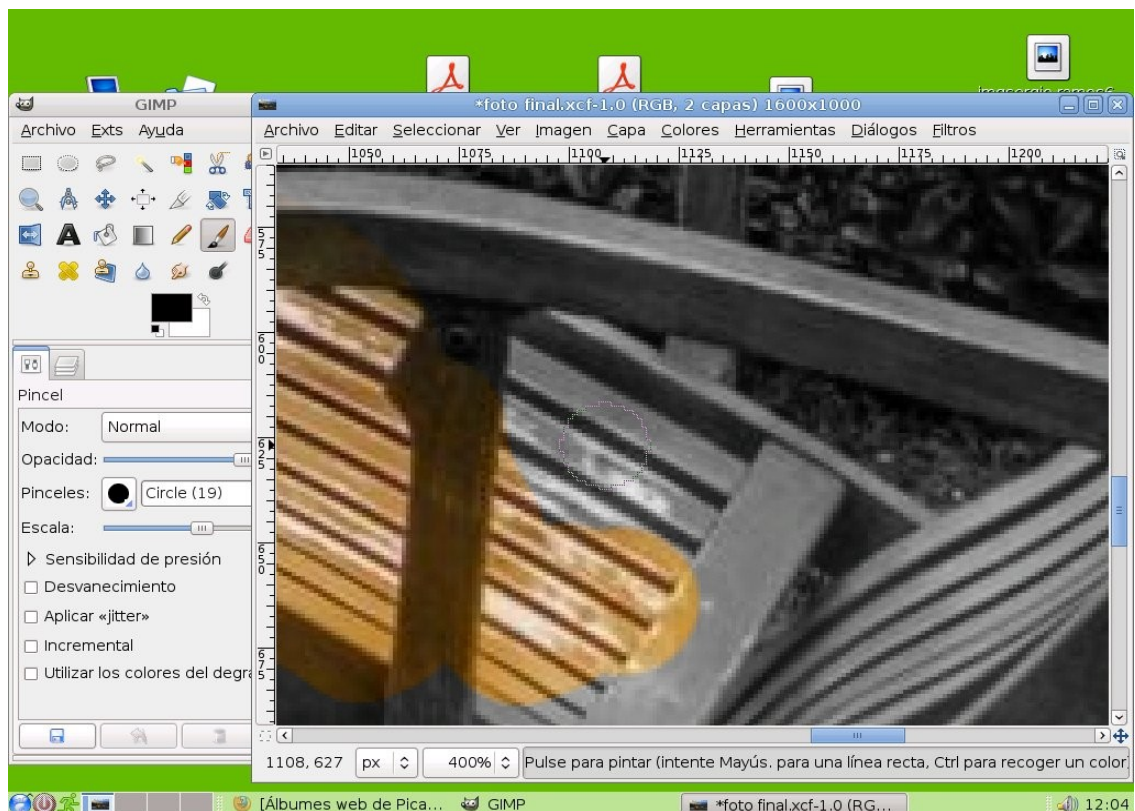
**4º) Desaturamos la foto**



5º) Añadimos una máscara de capa.



6º) Seleccionamos el pincel y pintamos lo que queramos pintar.





**7º)** una vez que termines de pintar quedará así.

